

540-541

Com quadro de controlo eletrónico incorporado



■ A solução ideal para aplicações industriais

Os motores 540-541 foram concebidos especificamente para satisfazer todas as necessidades de fecho em ambientes industriais e comerciais, e conseguem automatizar portas seccionadas, incluindo as maiores.

■ Robusto e seguro

O funcionamento da caixa redutora em banho de óleo é assegurado por um parafuso de aço acoplado a uma engrenagem de anel em bronze, protegidos por uma cobertura sólida de alumínio. O motor não é reversível. Se um dos dois sistemas for ativado, um micro interruptor de segurança impede o funcionamento elétrico.

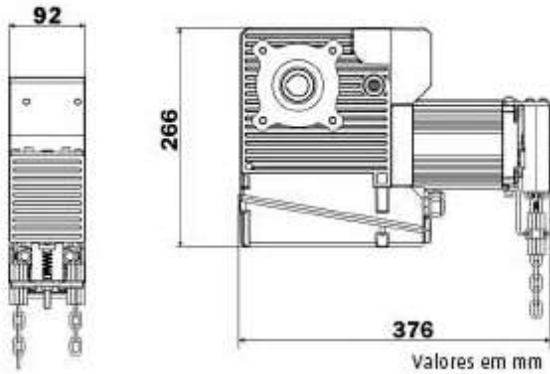
■ A importância da versatilidade

Os motores foram concebidos para fixação lateral com transmissão direta no veio das molas, ou com transmissão indireta com corrente.

Esta aplicação permite aumentar a versatilidade do sistema automático, assegurando o uso mesmo quando o espaço lateral é insuficiente, ou para portas muito pesadas. O motor é muito compacto, especialmente em termos de largura, com apenas 92mm, o que o torna fácil de instalar mesmo em espaços reduzidos. A frequência de utilização dos motores (quase intensiva) significa que também podem ser usados para ciclos de funcionamento mais exigentes.

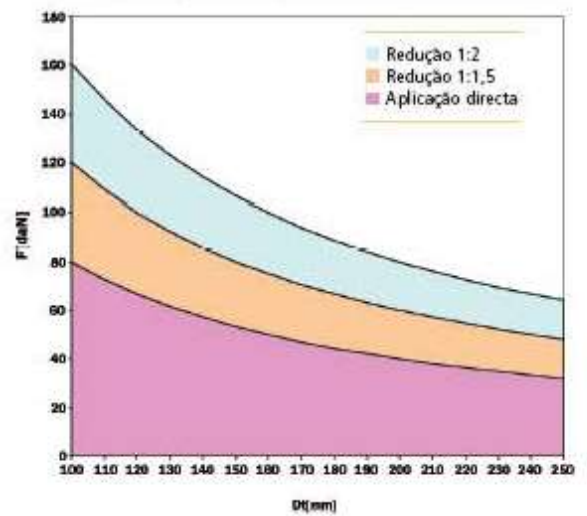
540

DIMENSÕES



(*) GRÁFICO – REGRAS DE APLICAÇÃO

De forma a avaliar a aplicação correcta do motor deve-se medir primeiro a força necessária para içar a porta (valor normalmente indicado na documentação da porta) e depois o diâmetro do tambor de enrolamento do cabo. O gráfico permitirá determinar a aplicação possível do motor e a eventual necessidade de um kit de redução "fora do eixo" (ver acessórios específicos para o 540).



LEGENDA:
 F= Força máxima necessária para mover manualmente a porta
 Dt= Diâmetro do tambor do enrolamento do cabo



Modelo	Uso		Quadro de controlo
	Aplicações	Frequência de uso %	
540	Ver gráfico (*)	40 (S3)	540 BT incorporado
540 V	Ver gráfico (*)	40 (S3)	540 BT incorporado
540 X	Ver gráfico (*)	40 (S3)	540 BT incorporado
540 BPR	Ver gráfico (*)	40 (S3)	540 BPR incorporado
540 V BPR	Ver gráfico (*)	40 (S3)	540 BPR incorporado
540 X BPR	Ver gráfico (*)	40 (S3)	540 BPR incorporado

Especificações técnicas do motor 540

Alimentação	230 Vac (+6% -10%) 50 (60) Hz
Motor eléctrico	de indução monofásico 1450 rpm
Potência absorvida max.	800 W
Corrente absorvida	3.5 A
Condensador	20 µF
Velocidade de rotação	23 rpm
Protecção térmica no enrolamento	140° C
Frequência de uso	40% S3
Transmissão	Por veio 25.4mm (1")
Torque nominal do veio	50 Nm
Revoluções max. da transmissão	24
Classe de protecção	IP54
Temp. ambiente de funcionamento	-20°C ÷ +55°C
Peso max. do motor	14 Kg
Tipo de óleo	FAAC OIL XD 220
Quantidade de óleo	0.75 l

Especificações do quadro de controlo 540 BT (integrado nos modelos 540)

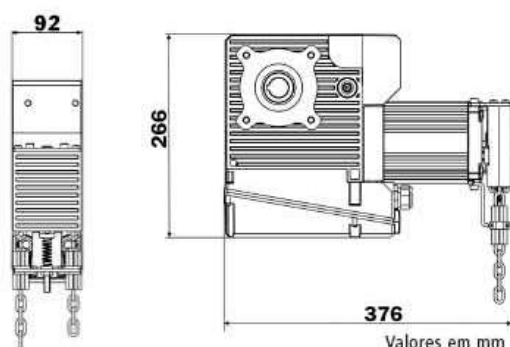
Voltagem de alimentação	230 Vac (+6% -10%) 50 Hz
Comandos de baixa voltagem	24 Vdc
Carga max. do motor	800 W
Botões de abertura e de fecho	Interbloqueados
Temp. ambiente de funcionamento	- 20°C ÷ +55°C
Fusíveis	0.25 A transformador 6.3 A motor

Especificações do quadro de controlo 540 BPR (integrado nos modelos 540 BPR)

Alimentação	230 Vac (+6% -10%) 50 Hz
Carga max. do motor	800 W
Carga max. dos acessórios	0,2 A
Terminais de entrada	Abertura/ parar/ dispositivos de segurança/ fail safe/ luz de sinalização
Terminais de saída	Motor/ alimentação dos acessórios 24 Vdc
Conector rápido	Para receptores de carta RP de canal único ou duplo/ descodificadores
Lógicas de funcionamento	AP, EP, C, B B/C, P
Tempo de pausa	Defeito 30" (programável de 0 a 10 min.)
Programação	Botão n. 1
Temp. ambiente de funcionamento	- 20°C ÷ +55°C
Fusíveis de protecção	0,2 A acessórios 6,3 A motor/ transformador

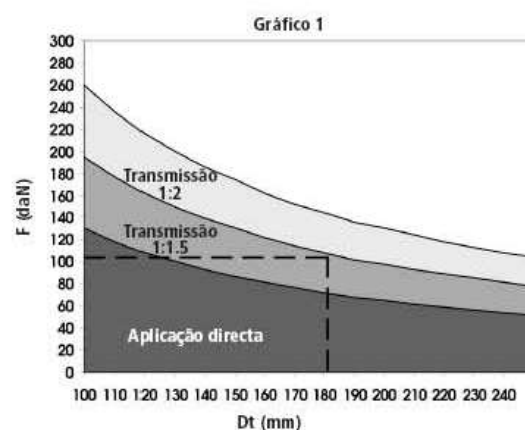
541 Trifásico

DIMENSÕES



O gráfico 1 mostra o tipo de aplicação com que o 541 3Ph pode ser instalado, considerando a força necessária para mover manualmente a porta F , em daN (1 daN = força necessária para levantar 1,02 kg), e o diâmetro do tambor de enrolamento do cabo Dt em milímetros.

Por exemplo, se uma porta pode ser movida por uma força de 108 daN e o diâmetro do tambor é de 180mm, deve ser instalado um sistema 541 3PH com transmissão por corrente de 1:1.5.



LEGENDA:

F= Força máxima necessária para mover manualmente a porta
Dt= Diâmetro do tambor do enrolamento do tambor

Modelo	Aplicações	Frequência de uso %	Quadro de controlo
541 3PH	Ver gráfico (*)	60 (S3)	Não incluído
541 X 3PH	Ver gráfico (*)	60 (S3)	Não incluído
541 V 3PH	Ver gráfico (*)	60 (S3)	Não incluído

Especificações técnicas dos motores 541 3PH

Alimentação	400 Vac (+6 -10%) 50 (60Hz)
Motor eléctrico	1450 rpm
Potência absorvida max.	420 W
Corrente absorvida	1,1 A
Protecção térmica no enrolamento	140 °C
Frequência de uso	60% (S3)
Transmissão	Por veio com diâmetro 25.4 mm (1")
Velocidade de rotação da transmissão	23 rpm
Torque nominal da transmissão	70 Nm
Revoluções max. da transmissão	24
Classe de protecção	IP 54
Temp. ambiente de funcionamento	-20 ÷ +55 °C
Peso max. do motor	14 Kg
Tipo de óleo	FAAC OIL XD 220
Quantidade de óleo	0,9 l

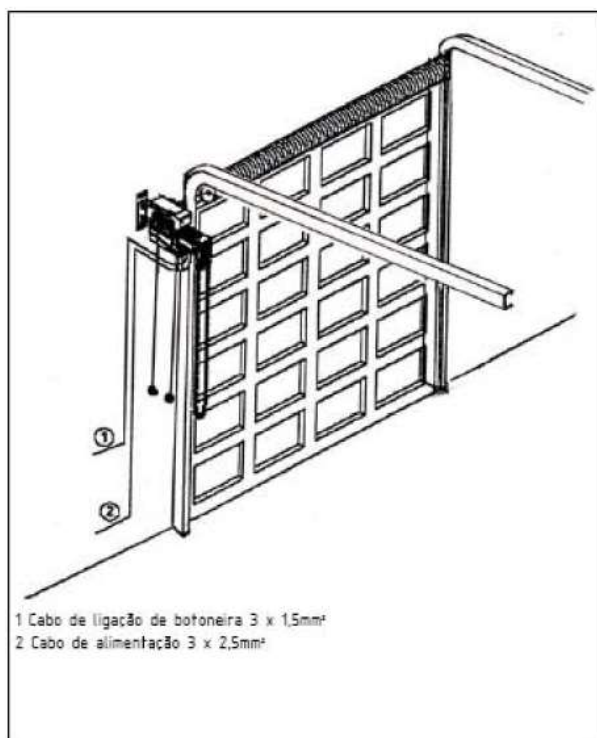
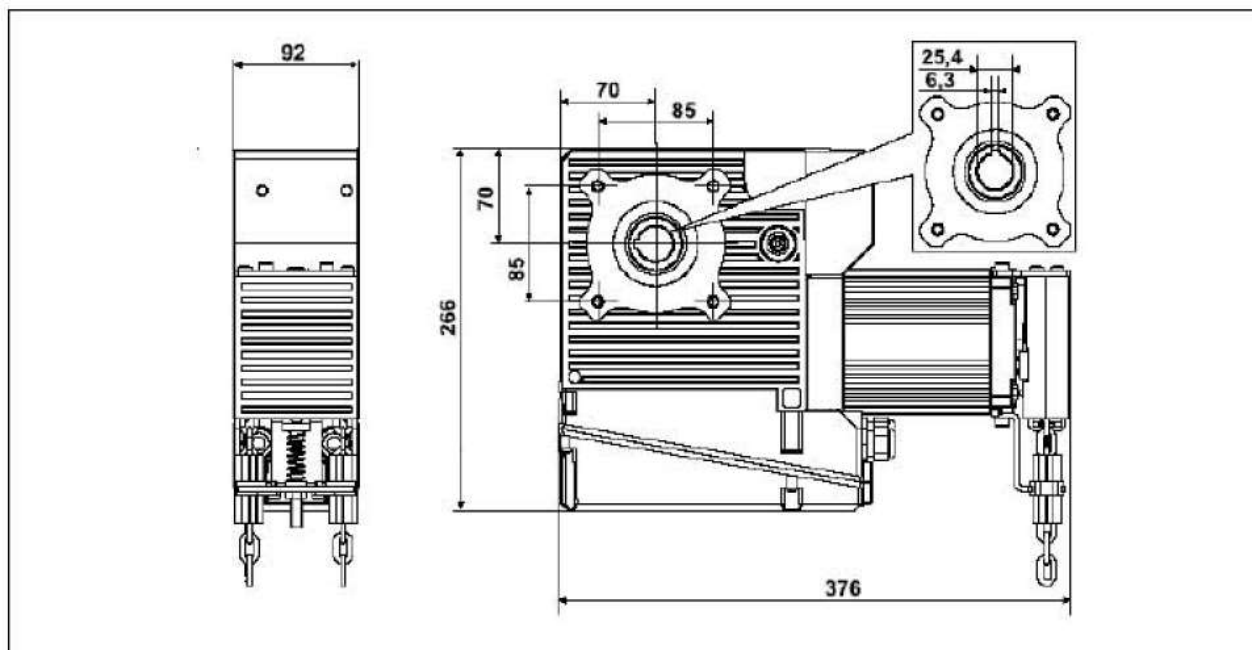
Especificações do quadro de controlo de 844 T (para os modelos 541 3PH – instalação "remota")

Alimentação	230 V 3ph (+6% -10%) 60 Hz 400 V 3ph+N (+6% -10%) 60 Hz
Carga máxima do motor	1300 W
Saída de acessórios	24 Vdc 500 mA max
Temp. ambiente de funcionamento	-20°C ÷ +55°C
Alimentação da luz de botoneira	24 V~ (5W max)
Fusíveis de protecção	6.3 A transformador 1.6 A acessórios
Temporizador de segurança	255 segundos
Travagem do motor	fixa

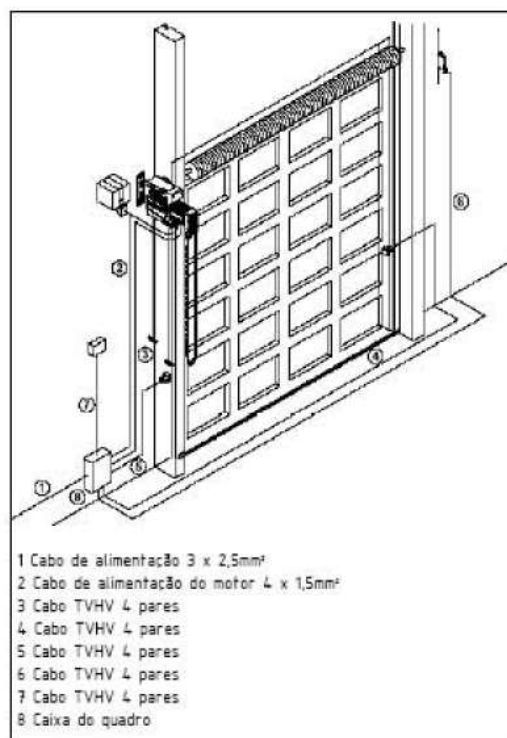
Entradas - Abertura, abertura parcial, parar, dispositivos de segurança de fecho, limitadores de fim de curso

Saídas - Luz de botoneira, lâmpada de sinalização, motor, alimentação de acessórios de 24 Vdc

Programação - Tempo de pausa (5/10/15/30/60/120/180 seg.), lógicas A1/A2/S1/S2/E1/E2/B/C, pré-sinalização



Comando por botoneira. Para funcionamento "homem-presente". (Modelo 540)



Comando via rádio ou botão de pressão. (Modelo 541)

REFRAL

Membro do Grupo **GU**

Sede (Zona do Porto)

Centro empresarial do Castelo da Maia
Lugar de Ferreiró – Armazém 8 – Apartado 2134
4471-908 Castelo da Maia

geral@refral.pt

T. 229 867 340

F. 229 870 001

www.refral.pt

Filial Sul (Zona de Lisboa)

Rua Carlos Saraiva, 117
Abóboda
2785 – 543 São Domingos de Rana

sul@refral.pt

T. 219 343 599

F. 219 310 014

REFRAL

CRUZFER

EMPRESA ASSOCIADA
TECNOLOGIA DA JANELA E PROTEÇÃO SOLAR

FAAC