

## 620 Standard

Para hastes até 5 metros



### ■ A solução ideal para uso intensivo

A barreira 620 Standard, para hastes até 5 metros, é adequada ao uso intensivo, mas não contínuo. A barreira é fornecida com uma vasta gama de acessórios, incluindo uma saia para prevenir entradas indesejadas.

### ■ Totalmente flexível

A gama FAAC 620 está equipada com abrandamento eletrónico na abertura e no fecho. Uma versão com haste articulada para tetos baixos está disponível mediante pedido.

### ■ Confiança a longo prazo

Utilização dos materiais de topo, tratamentos como cataforese e nipro e a testada tecnologia hidráulica FAAC, combinam-se de forma a assegurar uma longa duração do material.

### ■ Tecnologia líder

A tecnologia eletrónica do microprocessador SMT é fornecida na versão standard, de forma a assegurar performances excecionais. Através de uma placa opcional, a barreira também pode controlar serviços auxiliares e uma outra barreira em simultâneo. Os estados da barreira podem ser assinalados aos dispositivos de controlo de tráfego existentes.



■ Haste



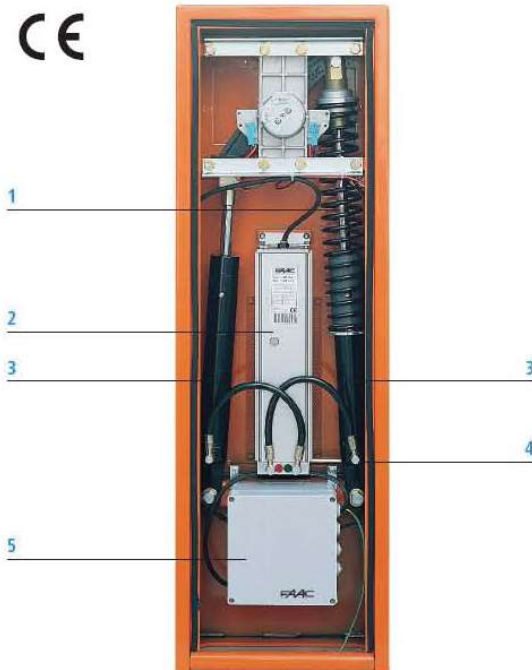
■ Caixa auto-portante de barreira



■ Quadro de controlo 624 BLD



■ Haste articulada (opcional)

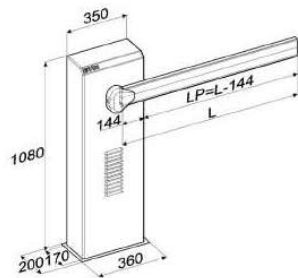


- 1 Mola de compensação
- 2 Unidade da bomba hidráulica
- 3 Pistão
- 4 Mecanismo de desbloqueio por chave triangular
- 5 Quadro de controlo 624 BLD

### Especificações do quadro de controlo 624 BLD

Alimentação	230 Vac(+6%-10%)-50 Hz
Potência absorvida	7 W
Carga max. motor	300 W
Alimentação dos acessórios	24 Vdc
Consumo dos acessórios	500 mA
Temp. ambiente de funcionamento	-20°C ÷ +55°C
Fusíveis de protecção	F1=F 5A-250 V F2=T 0,8A-250V
Lógicas de funcionamento	Automática, automática 1, semi-automática, parque, parque automática, edifícios, edifícios automática, FAAC CITY, homem presente, remota, customizada
Tempo de trabalho	Programável (de 0 a 4 min)
Tempo de pausa	Programável (de 0 a 4 min)
Força do motor	Programável em 50 níveis
Entradas por terminal de bornes	Loop 1, loop 2, aberto, fecho, segurança no fecho, stop, emergência, alim. 230 Vac+terra
Entradas por conector	Fim de curso de abertura/fecho, detector, condensador, sensor de desbloqueio
Saídas por terminal de bornes	Sinalizador, ventilador, motor, alimentação 24 Vdc, fail-safe, saída de estado, lâmpada de botoneira, BUS
Conector rápido	Ligação placas de 5 pinos: minidec, decoder, receptor RP/RP2
Programação	3 teclas (+, -, F)
Funções programáveis	Lógicas, tempo de pausa, força, loop 1 e 2, força de arranque, pré-sinalização, fecho lento abrandamento, tempo de trabalho, saída de lampada sinalizadora, saída Fail-safe, saída BUS, saída de estado, assistência técnica.

### DIMENSÕES



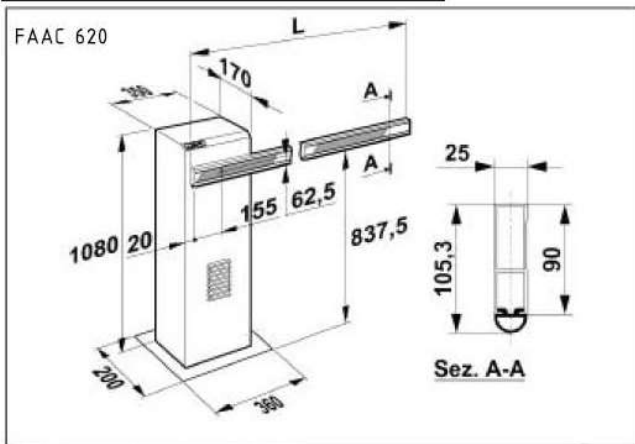
Valores em mm

L = Comprimento da barra  
LP = Largura da passagem livre

Especificações técnicas	620 STANDARD ESQ/DIR
Alimentação	230 Vac (+6% -10%) 50 (60) Hz
Motor eléctrico	Monofásico, bidireccional
Potência absorvida	220 W
Corrente absorvida	1A
Velocidade de rotação do motor	1.400 rpm
Capacidade de fluxo da bomba	0.75/1 l/min.
Protecção térmica no enrolamento do motor	120°C
Torque efectivo	0÷200/0÷150 Nm
Abrandamento electrónico	Ajustável com cames actuadoras
Temp. ambiente de funcionamento	-20°C ÷ +55°C
Peso	73 kg
Tipo de óleo	FAAC HP OIL
Tratamento da caixa da barreira	Cataforese
Pintura	Poliéster RAL 2004
Classe de protecção	IP 44
Tipo de haste	Rectangular: standard – com saia – standard articulada rectangular – redonda: standard – pivotante

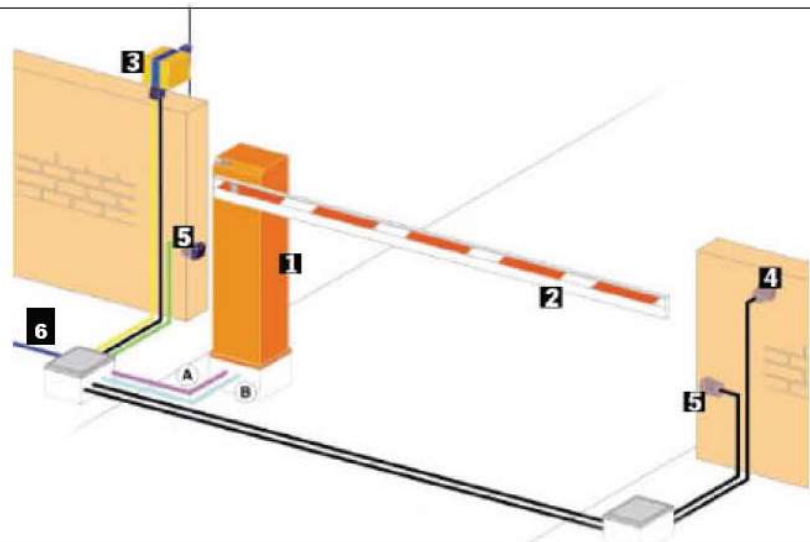
Modelo	Uso			Quadro de controlo
	Comp. max da haste (m)	Tempo de abertura (s)	Frequência de uso (%)	
620 EST. LH/RH	5,00	3,5 (3m) 4,5 (4m)	70	624 BLD incorporado
620 EST ART. LH/RH	4,00 (articulada)	3,5 (3m) 4,5 (4m)	70	624 BLD incorporado

## DIMENSÕES

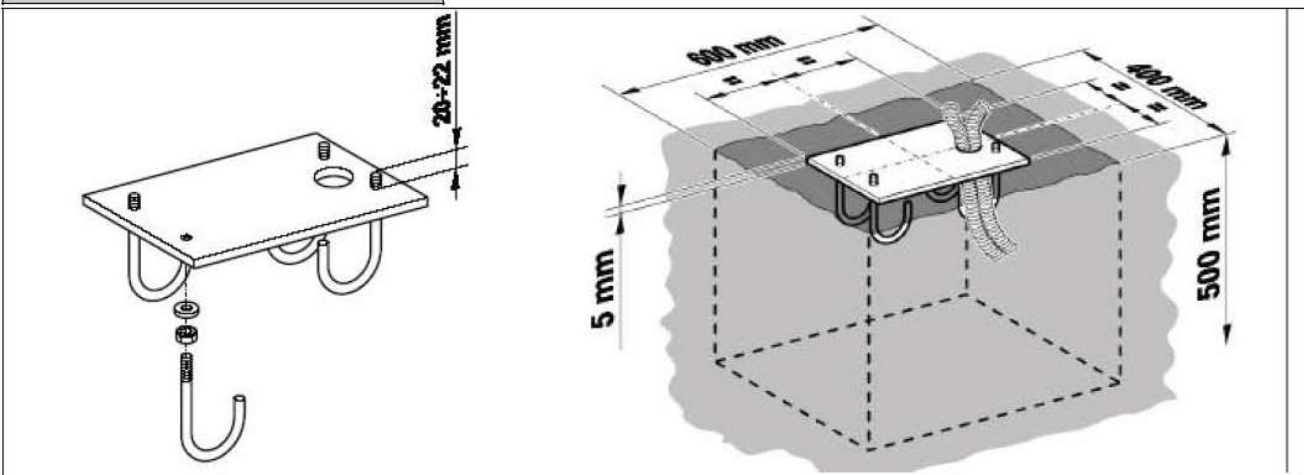


## ESQUEMA ELÉCTRICO

1. Barreira
  2. Haste
  3. Lâmpada sinalizadora  
Cabo 3 x 1,5mm<sup>2</sup>
  4. Chave de contacto  
Cabo TVHV 2 pares
  5. Células Fotoeléctricas  
Cabo TVHV 4 pares
  6. Botoneira  
Cabo TVHV 4 pares
- Alimentação: 3 x 2,5 mm<sup>2</sup>



## BASE E MACIÇO DE FIXAÇÃO



# REFRAL

Membro do Grupo **GU**

## Sede (Zona do Porto)

Centro empresarial do Castelo da Maia  
Lugar de Ferreiró – Armazém 8 – Apartado 2134  
4471-908 Castelo da Maia

[geral@refral.pt](mailto:geral@refral.pt)

T. 229 867 340

F. 229 870 001

[www.refral.pt](http://www.refral.pt)

## Filial Sul (Zona de Lisboa)

Rua Carlos Saraiva, 117  
Abóboda  
2785 – 543 São Domingos de Rana

[sul@refral.pt](mailto:sul@refral.pt)

T. 219 343 599

F. 219 310 014

**REFRAL**

**CRUZFER**

EMPRESA ASSOCIADA  
TECNOLOGIA DA JANELA E PROTEÇÃO SOLAR

**FAAC**