

402

Para portões de batente residenciais com comprimento de folha até 1,8m (CBC) e 3m (SBS)



■ O sistema hidráulico ideal para portões residenciais

Rápido e fácil de instalar, o sistema FAAC 402 é a escolha mais prática e económica para portões residenciais com comprimento de folha até 1.8 metros. O mecanismo hidráulico não requer muita manutenção e tem um baixo consumo de energia.

■ Segurança máxima

O mecanismo hidráulico exclusivo, que assegura uma máxima proteção anti esmagamento, apresenta duas válvulas de segurança muito sensíveis. Em caso de emergência, a chave de desbloqueio torna possível a operação manual do portão.

■ Ruído diminuído e fiabilidade com necessidade de pouco espaço

Poucos componentes e o uso de óleo hidráulico como fluido de motor, são os segredos que garantem movimentos silenciosos e fiabilidade sob todas as condições atmosféricas e temperaturas entre -40°C a +55°C. Graças ao seu tamanho compacto, o FAAC 402 pode ser instalado mesmo quando o espaço é reduzido.

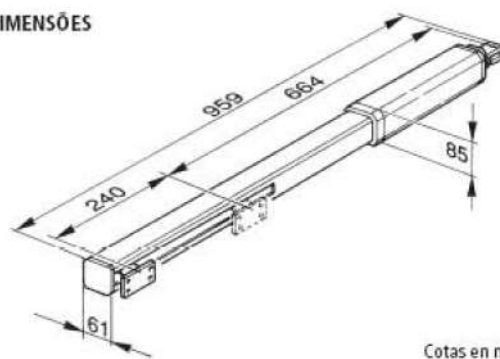
■ Qualidade e longevidade

Para além das vantagens inegáveis do sistema hidráulico FAAC, este produto apresenta também uma pintura à prova de corrosão altamente resistente a agentes atmosféricos com garantia de longa duração.

- 1 Reservatório do óleo
- 2 Válvulas de segurança (protegidas por tampa de segurança)
- 3 Desbloqueador de emergência
- 4 Cobertura protectorado veio



DIMENSÕES

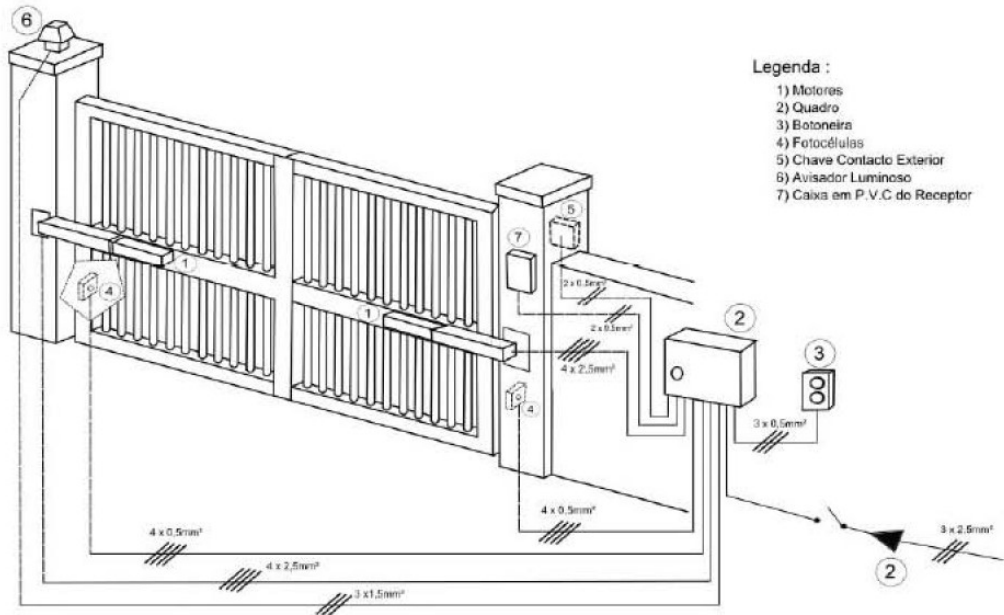


Cotas em mm

Especificações técnicas	402 CBC	402 SBS
Alimentação	230 Vac (+6% -10%) 50 (60) Hz	
Potência absorvida	220 W	
Corrente absorvida	1 A	
Velocidade de rotação do motor	1400 rpm	
Velocidade do veio	1,3 cm/s	1 cm/s
Velocidade de fluxo da bomba	1 l/min.	0,75 l/min.
Força de tracção e de impulso	0÷500 daN	0÷690 daN
Temperatura ambiente de funcionamento	-40°C +55°C	
Protecção térmica no enrolamento do motor	120°C	
Peso	6,5 kg	
Tipo de óleo	FAAC HP OIL	
Classe de protecção	IP 55	

Modelo	Uso	
	Largura máx. de folha (m)	Frequência de uso (ciclos/hora)
402 CBC	1,80	55
402 SBS	3,00	55

ESQUEMA DE INSTALAÇÃO ELÉCTRICA

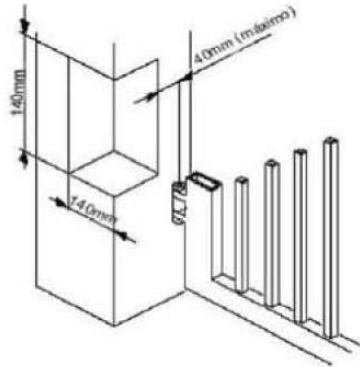
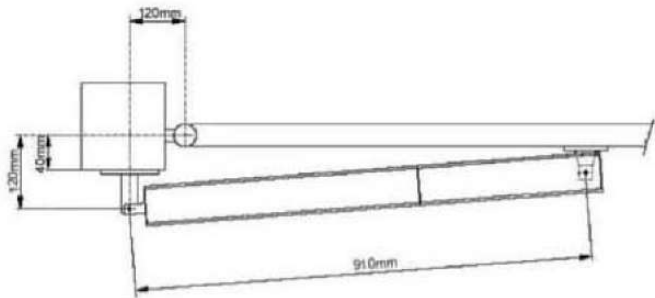


- Legenda :**
- 1) Motores
 - 2) Quadro
 - 3) Botoneira
 - 4) Fotocélulas
 - 5) Chave Contacto Exterior
 - 6) Avisador Luminoso
 - 7) Caixa em P.V.C do Receptor

Instalação Eléctrica :

- 1) cabo (4 x 2,5 mm²) para Motor
- 2) cabo (3 x 2,5 mm²) da Alimentação 230 Vac Monofásico (Fase+Neutro+Terra) com disjuntor 5A para Quadro
- 3) cabo (3x1,0 mm²) flexível para Botoneira
- 4) cabo (4 x0,5 mm²) para Fotocélula
- 5) cabo (2x1,0 mm²) flexível para Chave de Contacto Exterior
- 6) cabo (3x1,0mm²) flexível para Avisador Luminoso (Fase+Neutro+Terra) 230 Vac
- 7) cabo (2 x 0,5mm²) para Receptor

- 1) Válvulas By-Pass
- 2) Tampa de Protecção de veio
- 3) Desbloqueador de emergência
- 4) Corpo do motor



REFRAL

Membro do Grupo **GU**

Sede (Zona do Porto)

Centro empresarial do Castelo da Maia
Lugar de Ferreiró – Armazém 8 – Apartado 2134
4471-908 Castelo da Maia

geral@refral.pt

T. 229 867 340

F. 229 870 001

www.refral.pt

Filial Sul (Zona de Lisboa)

Rua Carlos Saraiva, 117
Abóboda
2785 – 543 São Domingos de Rana

sul@refral.pt

T. 219 343 599

F. 219 310 014

REFRAL

CRUZFER

EMPRESA ASSOCIADA
TECNOLOGIA DA JANELA E PROTEÇÃO SOLAR

FAAC